



El motor del cambio climático

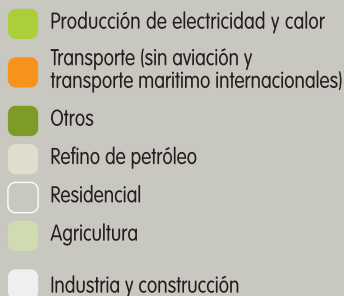
GREENPEACE



Llevamos muchos años pisando el acelerador del cambio climático. **Ha llegado el momento de invertir el rumbo para salvar el clima.** El sector del transporte es clave.

Es el mayor responsable de las emisiones de gases de efecto invernadero en España

Distribución de las emisiones de gases de efecto invernadero según sectores en España (2006).




Fuente: Comisión Europea

El transporte motorizado sigue creciendo sin control, alimentado por:
- el elevado crecimiento de las infraestructuras
- una política que sigue priorizando el transporte privado sobre el transporte público colectivo

La amenaza del cambio climático requiere acciones **URGENTES**

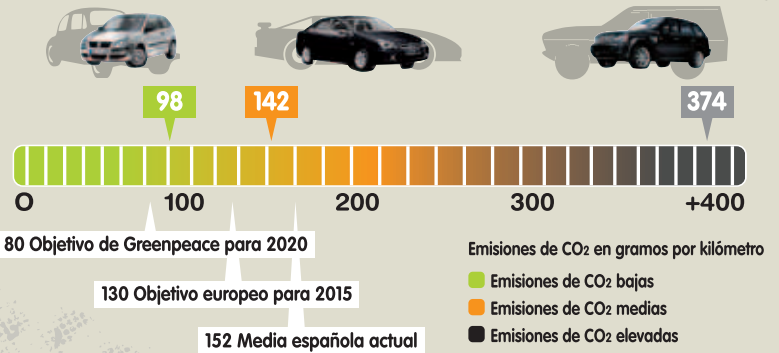
El **80% de la contaminación** en las ciudades se debe al transporte rodado, especialmente a los vehículos diésel.



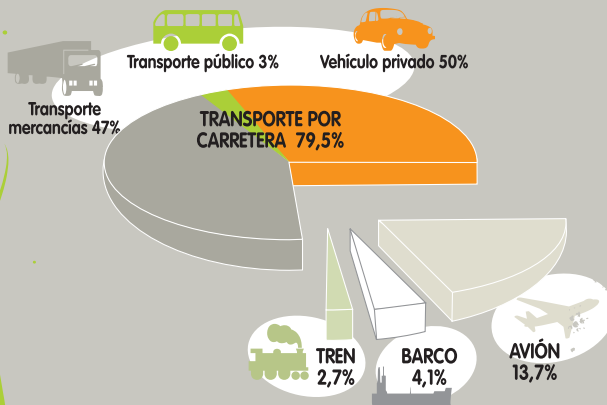
¿Sabías que...?

Si un vehículo contamina menos también consume menos carburante y, por lo tanto, es mejor para tu bolsillo.

Cuadro de emisiones típicas de los coches nuevos. Comparación con objetivos de Greenpeace.



Reparto del gasto energético del sector del transporte en 2006.



Fuente: MITYC y MARM

Cada madrileño pierde 7 días de vacaciones por retenciones al año.

El 50% de los desplazamientos urbanos que se realizan normalmente con coche son inferiores a los 3 km.

El avión es el medio de transporte más contaminante.

Utilizando el transporte público para moverte puedes emitir entre 3 y 5 veces menos CO₂ que usando el coche particular. Y una tonelada transportada en tren contamina un 80% menos que si se hace por carretera.

España es el país europeo con más kilómetros de autovías y autopistas y el tercero en el mundo.

Qué puedes hacer tú.

¡Actúa!

Descubre las alternativas de movilidad que tienes a tu alcance, como el **transporte público o la bicicleta.**

Recuerda que si no tienes más alternativas que el coche, tienes derecho a exigir a tu ayuntamiento o CC.AA. que implante un sistema de transporte público mejor.

Piensa si **de verdad necesitas** tener un **coche** antes de comprarlo.

Propón **realizar un plan de movilidad sostenible** en tu centro educativo o en tu lugar de trabajo.

Reduce al máximo tu uso del avión.

Conduce de forma eficiente, comparte el coche con amistades. Ahorrarás dinero y **ganarás** buena compañía.

Si lo compras, opta por los **coches** más eficientes y menos contaminantes (de **clase A**, con emisiones por debajo de 120g CO₂/km), y que no usen diésel.



Qué pide **GREENPEACE**

Un futuro libre de petróleo que incluye las siguientes soluciones:



Vehículos más eficientes.

Establecer límites obligatorios más ambiciosos a la media de las emisiones los nuevos vehículos que se matriculen en Europa: 80 gCO₂/km para 2020.

Aplicar el concepto de "quien contamina paga" a todos los medios de transporte para desincentivar el uso de los más contaminantes.

Obligar a la industria automovilística a que produzca **coches que no puedan superar los límites de velocidad**, lo que podría disminuir hasta un 30% las emisiones de CO₂ de un turismo.

Invertir las prioridades de inversión en infraestructuras. Destinar la mayoría del gasto público a la recuperación y mejora del ferrocarril convencional (con velocidades hasta de 220 km/h), y reducir la demanda de desplazamientos.







Una **Ley de Movilidad Sostenible** que asegure la aplicación de Planes de Movilidad que favorezcan los medios no motorizados, establezcan restricciones a los más insostenibles y reduzcan las necesidades de transporte.

¿Hacemos la prueba de dejar el coche en casa?

¡Únete
a la [R]evolución energética!

Greenpeace te propone descubrir todas las posibilidades de movilidad que tienes a tu alcance en el día a día. **Para ello, realiza tu trayecto diario al trabajo, al colegio, a la universidad, etc. en un medio de transporte diferente cada semana.** Usa la siguiente tabla para detallar el tiempo que tardas y cuántas emisiones de CO₂ generas.

El cálculo es muy sencillo: apunta los kilómetros que recorres y multiplícalo por las emisiones de CO₂ específicas de cada medio de transporte que uses. Descubrirás que viajar en transporte público o con medios no motorizados es mucho más respetuoso con el medio ambiente y que, además, tu bolsillo te lo agradecerá.

	Tiempo de puerta a puerta (minutos)	Kilómetros recorridos	Emisiones de CO ₂ por kilómetro recorrido con cada medio de transporte	Emisiones realizadas por tu viaje (gramos de CO ₂)
En coche solo 			180	
En coche compartido 			180/número de pasajeros	
Motocicleta 			93,4	
Autobús 			65	
Metro/ferrocarril urbano 			26	
A pie o en bicicleta 			0	

Greenpeace es una organización independiente que usa la acción directa no violenta para exponer las amenazas al medio ambiente y busca soluciones para un futuro verde y en paz. **Hazte socio de Greenpeace.** Entra en www.greenpeace.es o llama al 902 100 505. Greenpeace España / San Bernardo, 107, 1 28015 Madrid T. 91 444 14 00 / Ortigosa, 5, 2º, 1 08003 Barcelona T. 93 310 13 00.

Impreso en papel 100% reciclado postconsumo

GREENPEACE