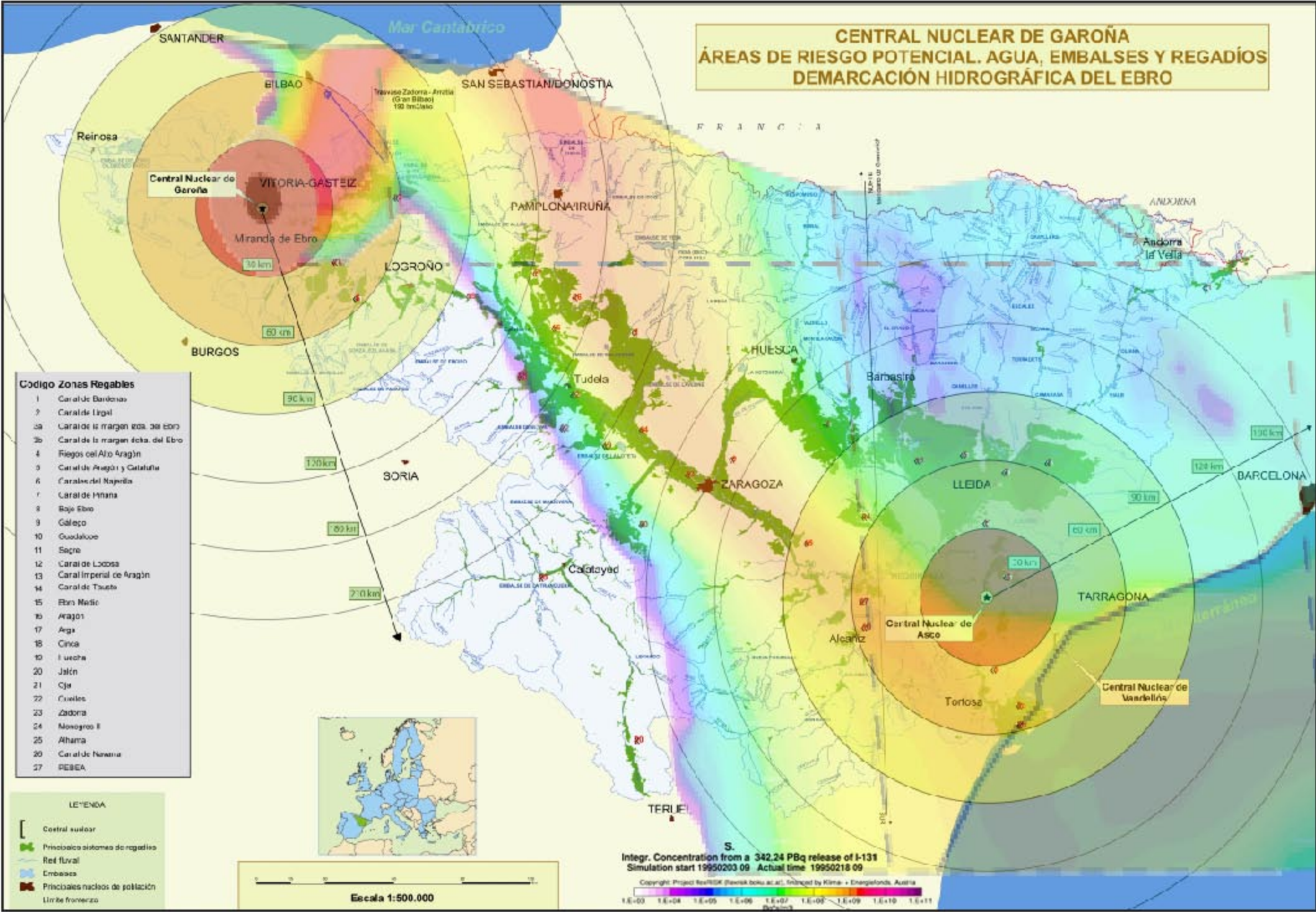


CENTRAL NUCLEAR DE GAROÑA ÁREAS DE RIESGO POTENCIAL. AGUA, EMBALSES Y REGADÍOS DEMARCACIÓN HIDROGRÁFICA DEL EBRO



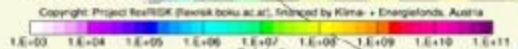
Código Zonas Regables

- 1 Canal de Bardenas
- 2 Canal de Urgel
- 3a Canal de la margen iza. del Ebro
- 3b Canal de la margen dcha. del Ebro
- 4 Fiegos del Alto Aragón
- 5 Canal de Aragón y Cataluña
- 6 Canales del Naprés
- 7 Canal de Hímana
- 8 Bajo Ebro
- 9 Gallego
- 10 Guadalupe
- 11 Segre
- 12 Canal de Llobregat
- 13 Canal Imperial de Aragón
- 14 Canal de Tago
- 15 Ebro Medio
- 16 Aragón
- 17 Aega
- 18 Cinca
- 19 Júcar
- 20 Jalón
- 21 Cja
- 22 Cuelles
- 23 Zadora
- 24 Mosogros II
- 25 Alhama
- 26 Canal de Navarra
- 27 DEBEA

LEYENDA

- Central nuclear
- Preexistentes sistemas de regadíos
- Red fluvial
- Embalses
- Preexistentes núcleos de población
- Límite fronterizo

S.
Integr. Concentration from a 342.24 PBq release of I-131
Simulation start 19950203 09 Actual time 19950218 09



Escala 1:500.000